

## DAFTAR PUSTAKA

1. Rossi, A. 1001 Teh - Dari Asal Usul, Tradisi, Khasiat Hingga Racikan Teh. (M. Agustina, Penyunt.) Yogyakarta: ANDI. 2010. 7-8p
2. Rohdiana, D., Teh: Proses, Karakteristik & Komponen Fungsionalnya., Foodreview Indonesia., Vol. X No. 8., Agustus 2015. 34-35p
3. Winarno, Kristono L. Green tea & White tea. Jakarta: Gramedia Pustaka Utama; 2016. 2p
4. Supriadin J. Melestarikan The Kejek Garut Kesukaan Kaisar Jepang. Liputan 6 [Internet]. 2018. 2p
5. Irawati, D. Setyawan AA. Nurahmi R. Penetapan Kadar Kafein Pada Teh Oolong (Camellia Sinesis) Dengan Metode Titrasi Bebas Air. Surakarta. 2018. 464p
6. Sujatno M. Pengaruh Doping Terhadap Atlet PON XIV dan South East Asian Games XIX di Jakarta. Vol 1 No. 1. 2001. 34p
7. Baihaqi, H. Menengok Proses Pembuatan Teh Kejek Asli Garut. TribunJabar [Internet]. 2018.1-2p
8. Syakir M, Efendi SD, Yusron M, Wiranto. Budidaya dan Pasca Panen The. Badan Penelitian dan Pengembangan Perkebunan. Bogor. 2010. 3-4p
9. Setyamidjaja D. The Budidaya dan Pengolahan Pasca Panen. PT Kansius. Yogyakarta. 2000
10. Alamsya, AN. Taklukkan Penyakit dengan Teh Hijau. Jakarta: Agro. Media Pustaka. 2016. 72-73p

11. Satyanegara. Ilmu Bedah Saraf Edisi IV. Jakarta: Gramedia Pustaka Utama; 2010. 13-15p
12. Ratih AA. Efek Ekstrak Etanol Rimpang Temulawak (*Curcuma xanthorrhiza roxb.*) Terhadap Aktivitas Stimulansia Motorik Kafein Pada Mencit Putih Jantan Galur Swiss Webster. Universitas Garut. 2018.
13. Hidayatullah A. Efek Ekstrak Etanol Biji Pinang (*Areca catechu L.*) Terhadap Aktivitas Stimulansia Motorik Kafein Pada Mencit Putih Jantan Galur Swiss Webster. 2017.
14. Winda DS. Pengaruh Pemberian Oral Infusa Rimpang Kunyit (*Curcuma domestica Val*) terhadap Aktivitas Motorik dan Rasa Ingin Tahu Mencit Swiss-Webster. Tugas Akhir Sarjana, FMIPA, Universitas Garut. 2004
15. Departemen Kesehatan Republik Indonesia Direktorat Jendral Pengawasan Obat dan Makanan Direktorat Pengawasan Obat Tradisional. Parameter Umum Ekstrak Tumbuhan Obat. 2000. 10-11p.
16. Badan Pengawas Obat dan Makanan . Jakarta; Acuan sediaan Herbal.2011. 9p.
17. Aldizal RM, Desti N, Maria U. Aktivitas Antidepresan The (*Camelia Sinesis L*) Hitam dan Hijau Tradisional Garut (The kejek) dengan Metode Tail Suspension dan Forced Swimming Test. Fakultas MIPA-Universitas Garut. Farmakobahari Vol.8 No.1. Januari 2017. 55p
18. Aria M. Fendri STJ. Muqaddar H. Uji Efek Stimulan Sistem Saraf Pusat Ekstrak Etanol Daun Pegagan (*Centella asiatica(L.) Urban*) Terhadap Mencit Putih Betina. Padang. Vol 7 No 1. 2017. 38p

19. Rizal Z, Syuryani C, Arifin H. Kajian Efek Stimulan dari Beberapa Minuman Berenergi Kemasan Sachet yang Beredar di Pasaran. Vol 5, No 2. 2013. 150p
20. Asyani D. Uji Efek Stimulan Seduhan The Hijau (*Camelia Sinesis L*) Pada Mencit Jantan Galur Swiss Webster dengan Metode Ketahanan Renang .Diss.2019.18p



**LAMPIRAN 1**  
**PENIMBANGAN TEH KEJEK**



**Gambar I.1** Penimbangan teh hijau

**LAMPIRAN 2****PROSES PEMANASAN AIR****Gambar II.1** Proses pemanasan air

**LAMPIRAN 3****PROSES PENYEDUHAN TEH HIJAU****Gambar III.1** Proses penyeduhan teh hijau

**LAMPIRAN 4****SEDUHAN TEH HIJAU YANG TELAH DISARING****Gambar IV.1** Seduhan teh hijau yang telah disaring

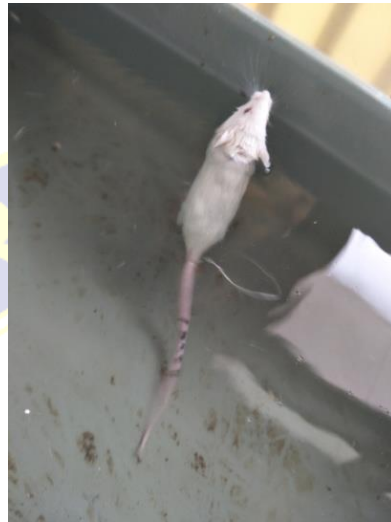
**LAMPIRAN 5****TANAMAN UJI****Gambar V.1** Daun teh kejek

**LAMPIRAN 6****PENIMBANGAN KAFEIN****Gambar VI.1** Penimbangan kafein

**LAMPIRAN 7****PEMBERIAN SEDIAAN MELALUI RUTE ORAL**

**Gambar VII.1** Pemberian sediaan pada mencit

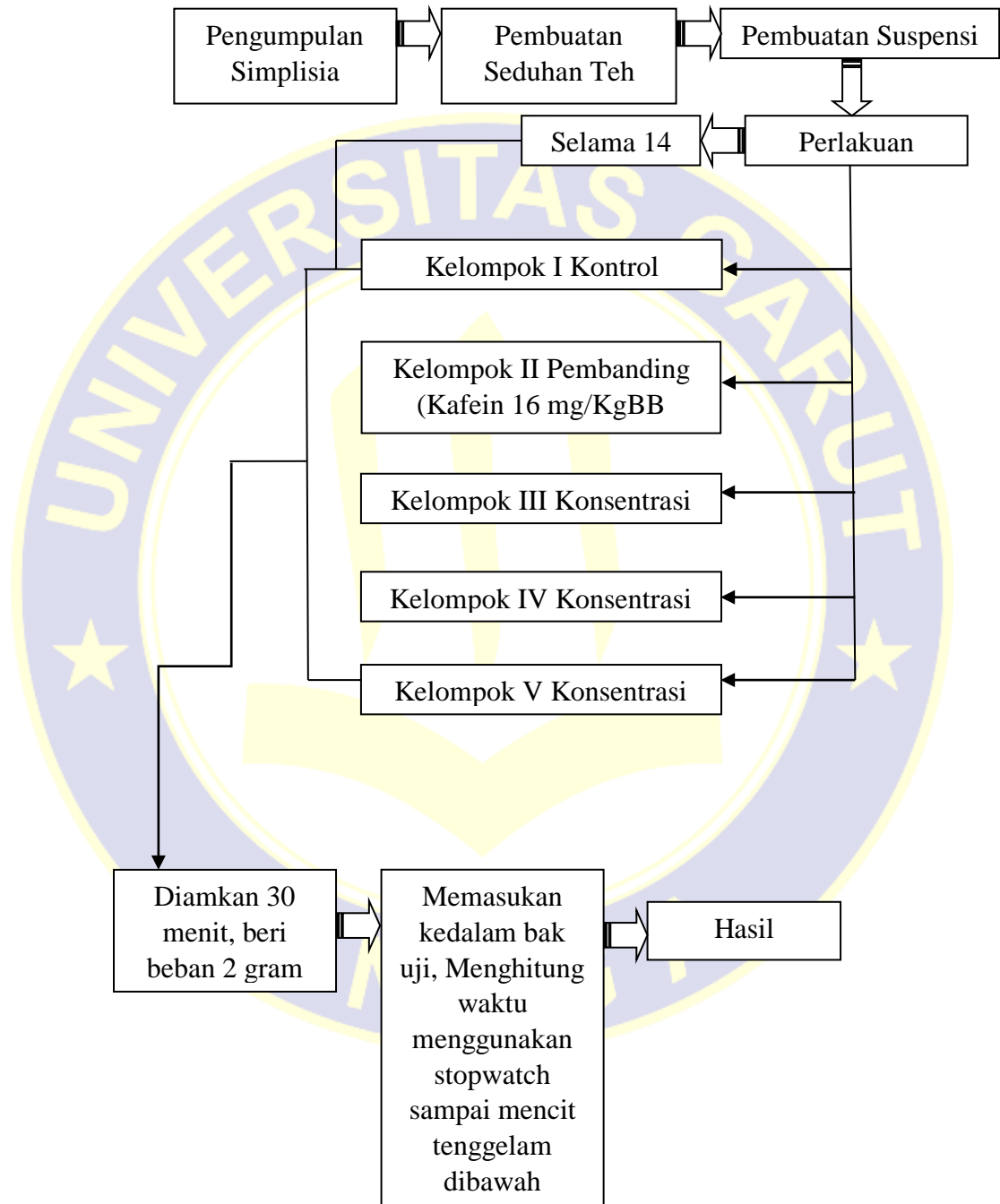
**LAMPIRAN 8**  
**PENGUJIAN KETAHANAN RENANG**



**Gambar VIII.1** Pengujian ketahanan berenang mencit

## LAMPIRAN 9

## ALUR KERJA



Gambar IX.1 Skema kerja

## LAMPIRAN 10

### PERHITUNGAN

#### 1. Perhitungan dosis suspensi Kafein

Konversi dosis Kafein 16 mg/kgBB dari manusia ke mencit adalah  $16 \times \frac{20}{1000}$   
 $= 0,32 \text{ mg}/20 \text{ g BB}$

Untuk 20 gr mencit diberikan volume 0,2 ml sehingga

$$\frac{0,32}{0,2} = 1,6 \text{ mg/ml}$$

$$1,6 \text{ mg/ml} \times 100 \text{ ml} = 160 \text{ mg}/100 \text{ ml}$$

#### 2. Perhitungan Seduhan Dosis I konsentrasi 2%

$$2\% \rightarrow 2 \text{ gram}/100 \text{ ml}$$

$$2 \text{ gram} = 2000 \text{ mg} \times 0,0026 = 5,2 \text{ mg}/100 \text{ ml}$$

Volume yang diberikan sebesar 0,2 ml sehingga

$$\frac{5,2}{0,2} = 26 \text{ mg/ml}$$

$$26 \text{ mg/ml} \times 100 \text{ ml} = 2600 \text{ mg} = 2,6 \text{ gr}/100 \text{ ml}$$

#### 3. Perhitungan Seduhan Dosis I konsentrasi 4%

$$4\% \rightarrow 4 \text{ gram}/100 \text{ ml}$$

$$4 \text{ gram} = 4000 \text{ mg} \times 0,0026 = 10,4 \text{ mg}/100 \text{ ml}$$

Volume yang diberikan sebesar 0,2 ml sehingga

$$\frac{10,4}{0,2} = 52 \text{ mg/ml}$$

$$52 \text{ mg/ml} \times 100 \text{ ml} = 5200 \text{ mg} = 5,2 \text{ gr}/100 \text{ ml}$$

**LAMPIRAN 10**  
**(LANJUTAN)**

4. Perhitungan Seduhan Dosis I konsentrasi 6%

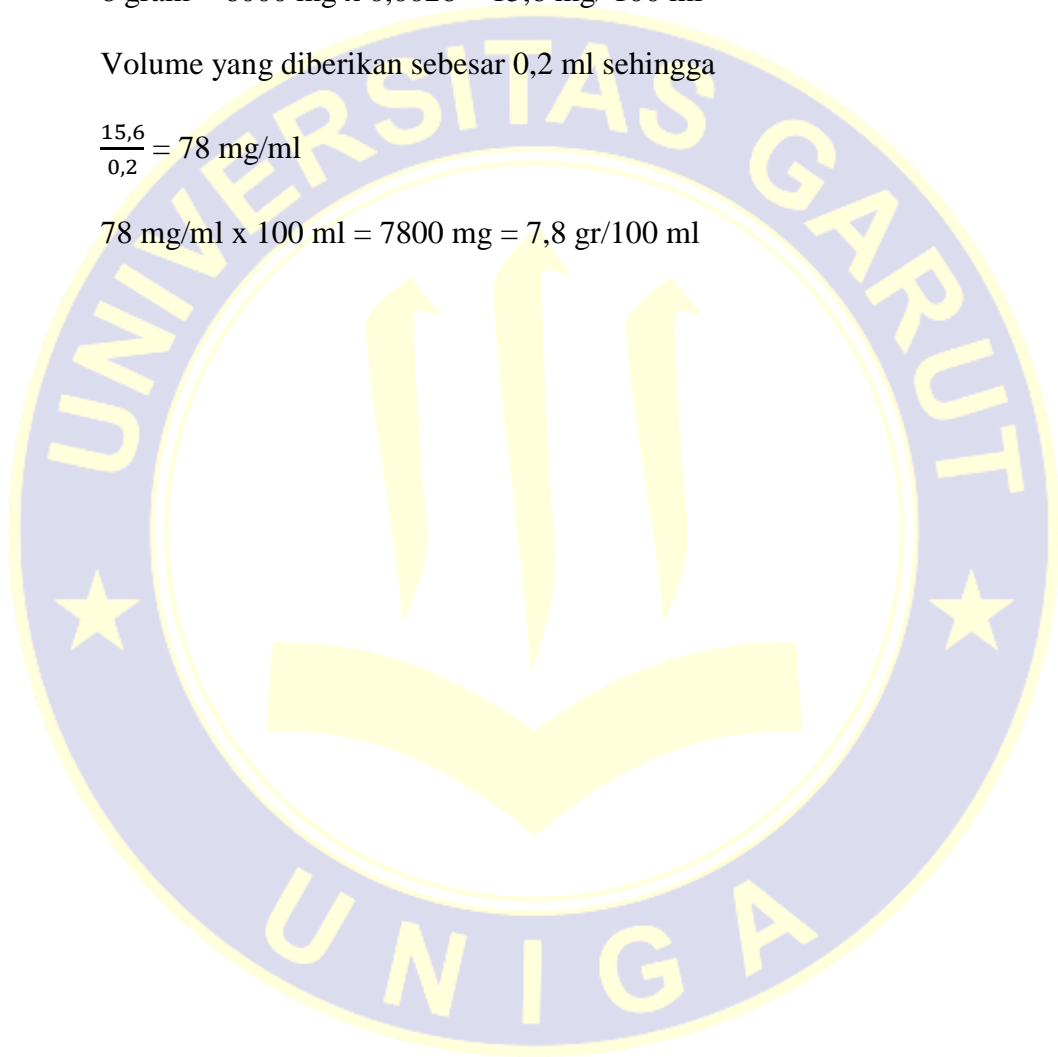
$$6\% \rightarrow 6 \text{ gram}/100 \text{ ml}$$

$$6 \text{ gram} = 6000 \text{ mg} \times 0,0026 = 15,6 \text{ mg}/100 \text{ ml}$$

Volume yang diberikan sebesar 0,2 ml sehingga

$$\frac{15,6}{0,2} = 78 \text{ mg/ml}$$

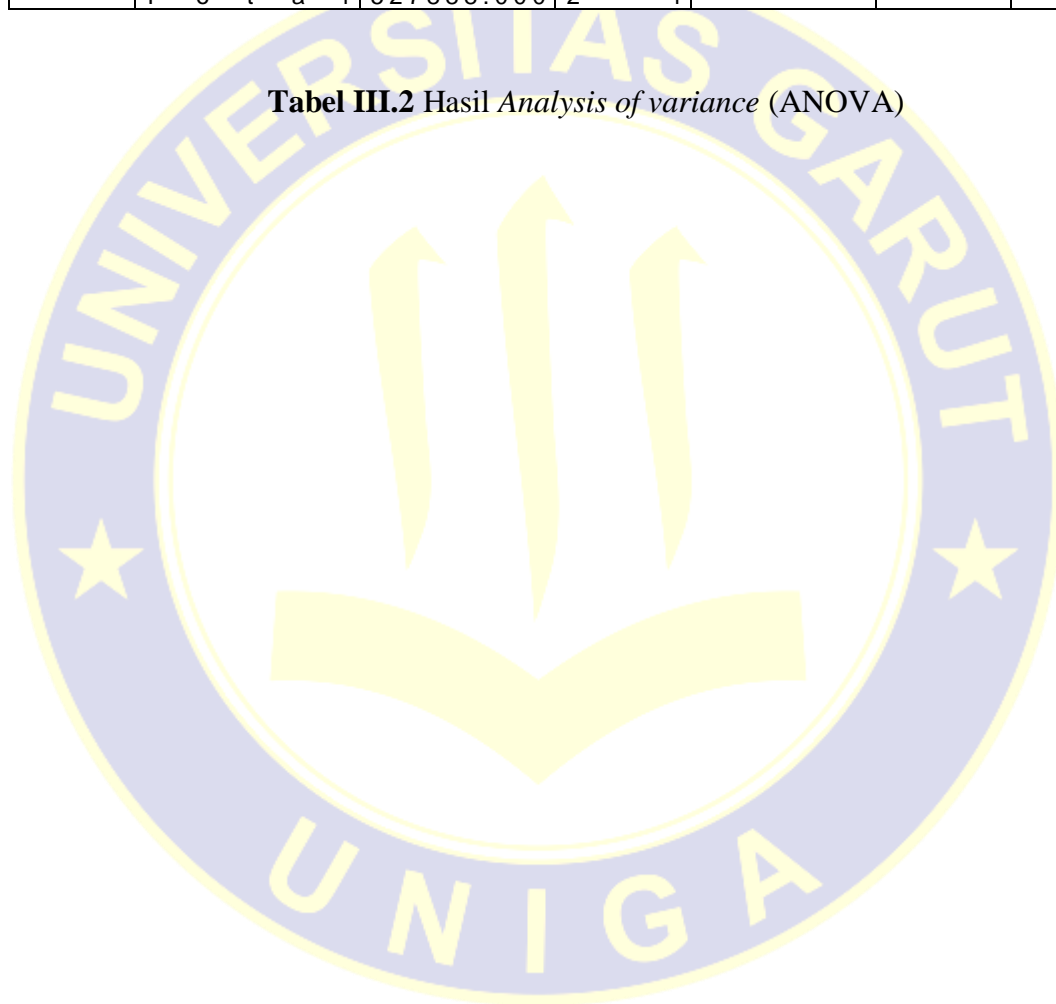
$$78 \text{ mg/ml} \times 100 \text{ ml} = 7800 \text{ mg} = 7,8 \text{ gr}/100 \text{ ml}$$



## LAMPIRAN 11

TABEL HASIL *Analysis of variance* (ANOVA)

| A      |                | N              |   | O |             | V     |         | A |
|--------|----------------|----------------|---|---|-------------|-------|---------|---|
|        |                | Sum of Squares | d | f | Mean Square | F     | S i g . |   |
| Hari_1 | Between Groups | 288674.800     |   | 4 | 72168.700   | 6.034 | .002    |   |
|        | Within Groups  | 239213.200     | 2 | 0 | 11960.660   |       |         |   |
|        | T o t a l      | 527888.000     | 2 | 4 |             |       |         |   |

Tabel III.2 Hasil *Analysis of variance* (ANOVA)

### DAFTAR RIWAYAT HIDUP



Nama : Imas Nurhatipah  
 Tempat Tanggal Lahir : Lubuklinggau, 23 Maret 1997  
 Alamat : Jl. Patimura kel mesat jaya rt 02  
 Agama : Islam  
 Kewarganegaraan : WNI  
 Status Pendidikan : Sarjana  
 Email : [nurhaimas23@gmail.com](mailto:nurhaimas23@gmail.com)  
 Nomor Handphone : 0895342663239  
 Keahlian : Farmakologi

### RIWAYAT PENDIDIKAN

| Jenjang Pendidikan | Nama Sekolah/ Perguruan Tinggi | Tahun Masuk | Tahun Lulus |
|--------------------|--------------------------------|-------------|-------------|
| SD                 | SDN 18 Lubuklinggau            | 2003        | 2009        |
| SMP                | SMPN 02 Cibiuk Garut           | 2009        | 2012        |
| SMA                | SMAN 05 Lubuklinggau           | 2012        | 2015        |
| Sarjana            | Universitas Garut              | 2015        | 2020        |